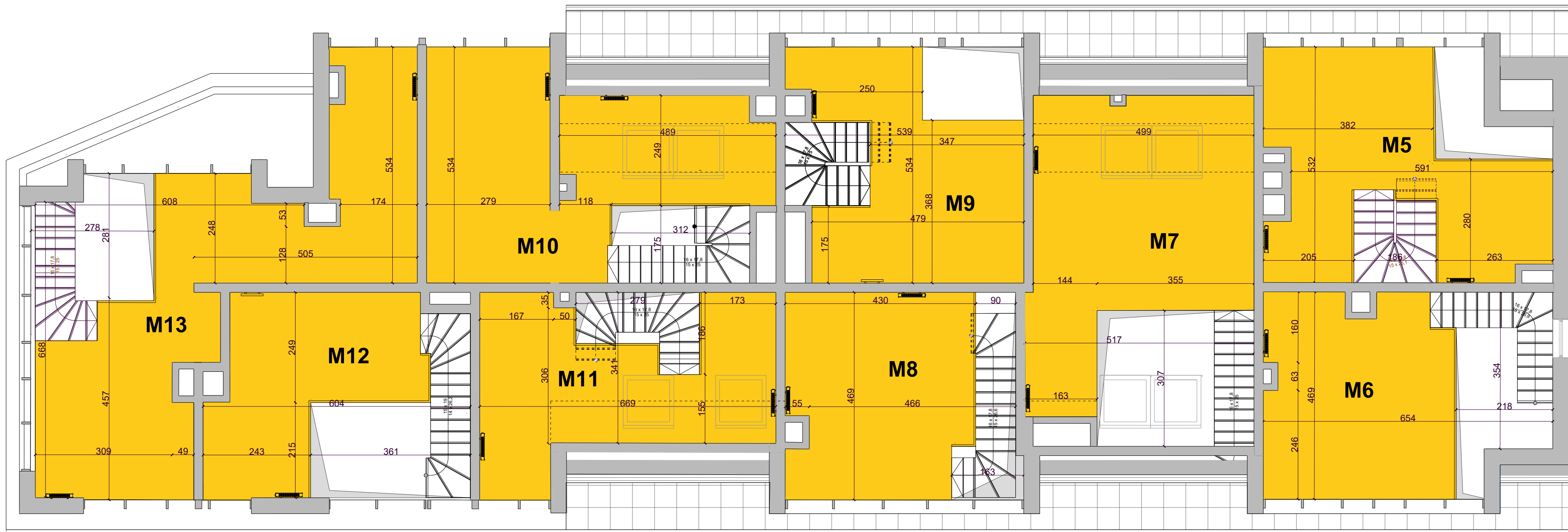


Kraków, ul.Zakrzowiecka



LOKAL MIESZKALNY: M9 (z antersolą)		
PIĘTRO: 1		
nazwa	pow. użytkowa(m <sup>2</sup> )	
POZIOM 1	33,56	
ANTERSOLA	19,87	
RAZEM CAŁOŚĆ:	53,43	
BALKON	2,3	

LOKAL MIESZKALNY: M5 (z antersolą)		
PIĘTRO: 1		
nazwa	pow. użytkowa(m <sup>2</sup> )	
POZIOM 1	29,51	
ANTERSOLA	22,74	
RAZEM CAŁOŚĆ:	52,25	
BALKON	2,3	

LOKAL MIESZKALNY: M10 (z antersolą)		
PIĘTRO: 1		
nazwa	pow. użytkowa(m <sup>2</sup> )	
POZIOM 1	25,92	
ANTERSOLA	24,78	
RAZEM CAŁOŚĆ:	50,70	
BALKON	2,3	

LOKAL MIESZKALNY: M6 (z antersolą)		
PIĘTRO: 1		
nazwa	pow. użytkowa(m <sup>2</sup> )	
POZIOM 1	31,25	
ANTERSOLA	19,30	
RAZEM CAŁOŚĆ:	50,55	
BALKON	2,3	

LOKAL MIESZKALNY: M11 (z antersolą)		
PIĘTRO: 1		
nazwa	pow. użytkowa(m <sup>2</sup> )	
POZIOM 1	30,33	
ANTERSOLA	16,71	
RAZEM CAŁOŚĆ:	47,04	
BALKON	2,3	

LOKAL MIESZKALNY: M7 (z antersolą)		
PIĘTRO: 1		
nazwa	pow. użytkowa(m <sup>2</sup> )	
POZIOM 1	24,55	
ANTERSOLA	23,51	
RAZEM CAŁOŚĆ:	48,06	
BALKON	2,3	

LOKAL MIESZKALNY: M12 (z antersolą)		
PIĘTRO: 1		
nazwa	pow. użytkowa(m <sup>2</sup> )	
POZIOM 1	26,59	
ANTERSOLA	16,27	
RAZEM CAŁOŚĆ:	42,86	
BALKON	2,3	

LOKAL MIESZKALNY: M8 (z antersolą)		
PIĘTRO: 1		
nazwa	pow. użytkowa(m <sup>2</sup> )	
POZIOM 1	25,10	
ANTERSOLA	19,13	
RAZEM CAŁOŚĆ:	44,23	
BALKON	2,3	

LOKAL MIESZKALNY: M13 (z antersolą)		
PIĘTRO: 1		
nazwa	pow. użytkowa(m <sup>2</sup> )	
POZIOM 1	44,73	
ANTERSOLA	34,13	
RAZEM CAŁOŚĆ:	78,86	
BALKON	1,03	

- 1) Aranżacja mieszkania przedstawiona na rysunku jest przykładowa;
- 2) Wymiary pomieszczeń, lokalizację przyborów i inne podano na podstawie projektu budowlanego. W toku budowy mogą wystąpić różnice w stosunku do stanu wynikającego z projektu, wynikające ze specyfikacji budowlanych
- 3) Przedstawiona oferta ma charakter informacyjny, nie stanowi ofert handlowej w myśl przepisów KC.