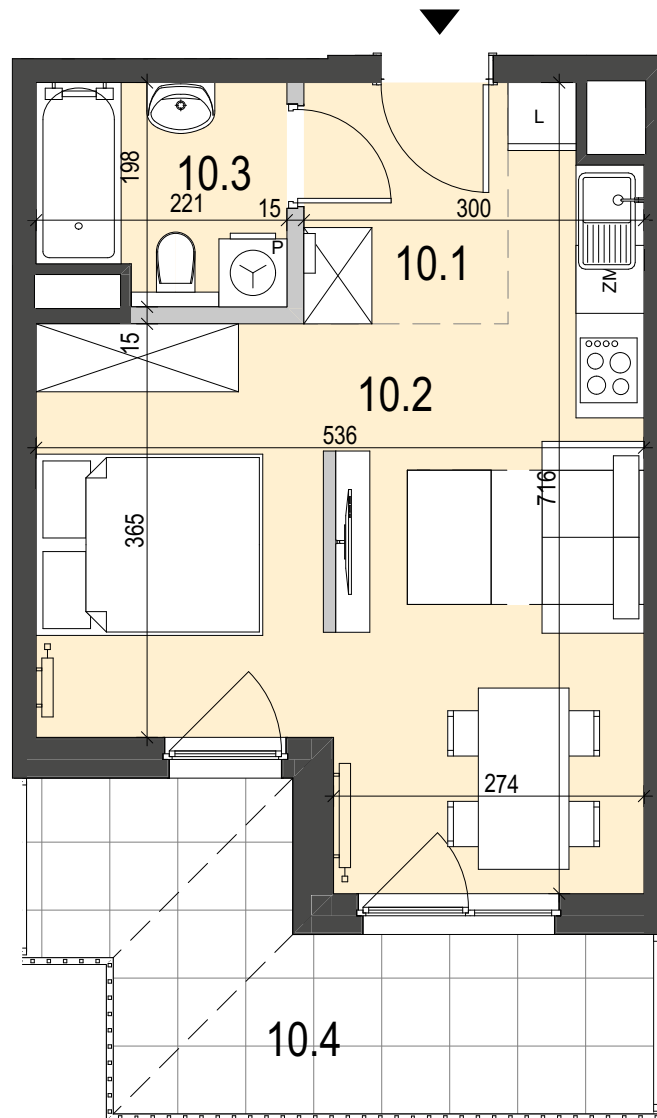
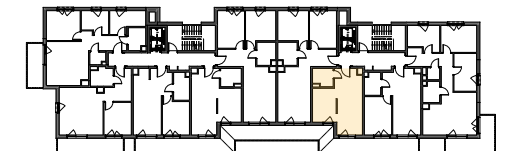


Oświęcim ul. Więźniów Oświęcimia



BUDYNEK A		
LOKAL	10	
PIĘTRO	2	
POW. UŻYTKOWA	33,21 m²	
10.1	HOL	3,84
10.2	SALON Z ANEKSEM	25,31
10.3	ŁAZIENKA	4,06
10.4	BALKON	11,02
POWIERZCHNIA POD ŚCIANKAMI DO DEMONTAŻU		0,71

POŁOŻENIE NA KONDYGNACJI



PROJEKTANT
IONarchitekci
www.ionarchitekci.pl

ŚCIANA Z MOŻLIWOŚCIĄ ROZBIÓRKI
ŚCIANA NIEROZBIERALNA

1) Aranżacja mieszkania przedstawiona na rysunku jest przykładowa;
2) Wymiary pomieszczeń, lokalizację przyborów sanitarnych i inne podano na podstawie projektu budowlanego. W toku budowy mogą wystąpić różnice w stosunku do stanu wynikającego z projektu, wynikające ze specyfiki prac budowlanych;
3) Przedstawiona oferta ma charakter informacyjny, nie stanowi oferty handlowej w myśl przepisów KC.