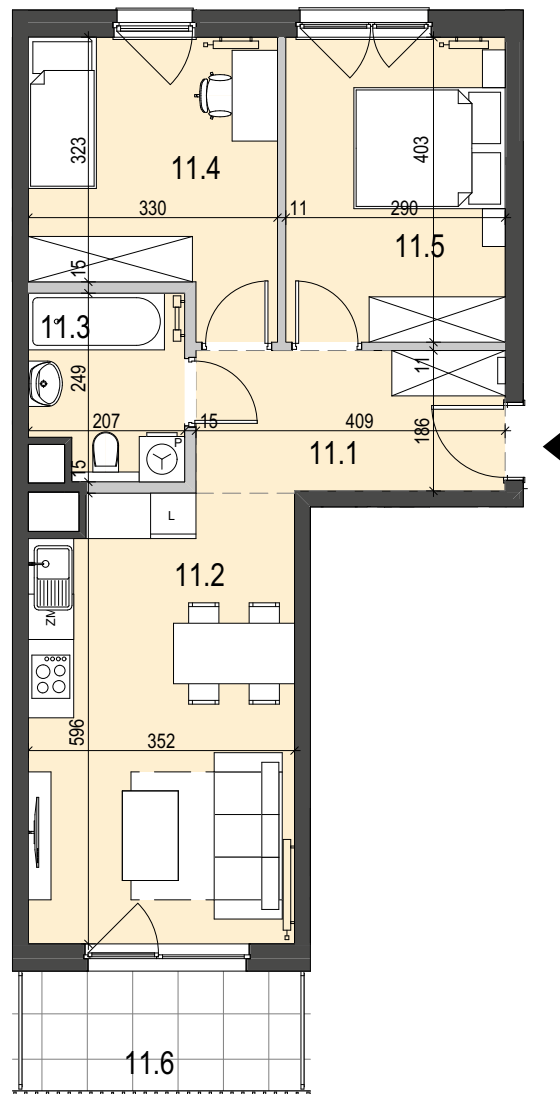


Oświęcim ul. Więźniów Oświęcimia





BUDYNEK A		
LOKAL	11	
PIĘTRO	2	
POW. UŻYTKOWA	56,19 m²	
11.1	HOL	7,63
11.2	SALON Z ANEKSEM	20,52
11.3	ŁAZIENKA	4,82
11.4	POKÓJ	11,52
11.5	SYPIALNIA	11,70
11.6	BALKON	5,91
	POWIERZCHNIA POD ŚCIANKAMI DO DEMONTAŻU	1,82

POŁOŻENIE NA KONDYGNACJI



PROJEKTANT
IONarchitekci
 www.ionarchitekci.pl

 ŚCIANA Z MOŻLIWOŚCIĄ ROZBIÓRKI
 ŚCIANA NIEROZBIERALNA

1) Aranżacja mieszkania przedstawiona na rysunku jest przykładowa;
 2) Wymiary pomieszczeń, lokalizację przyborów sanitarnych i inne podano na podstawie projektu budowlanego. W toku budowy mogą wystąpić różnice w stosunku do stanu wynikającego z projektu, wynikające ze specyfiki prac budowlanych;
 3) Przedstawiona oferta ma charakter informacyjny, nie stanowi oferty handlowej w myśl przepisów KC.