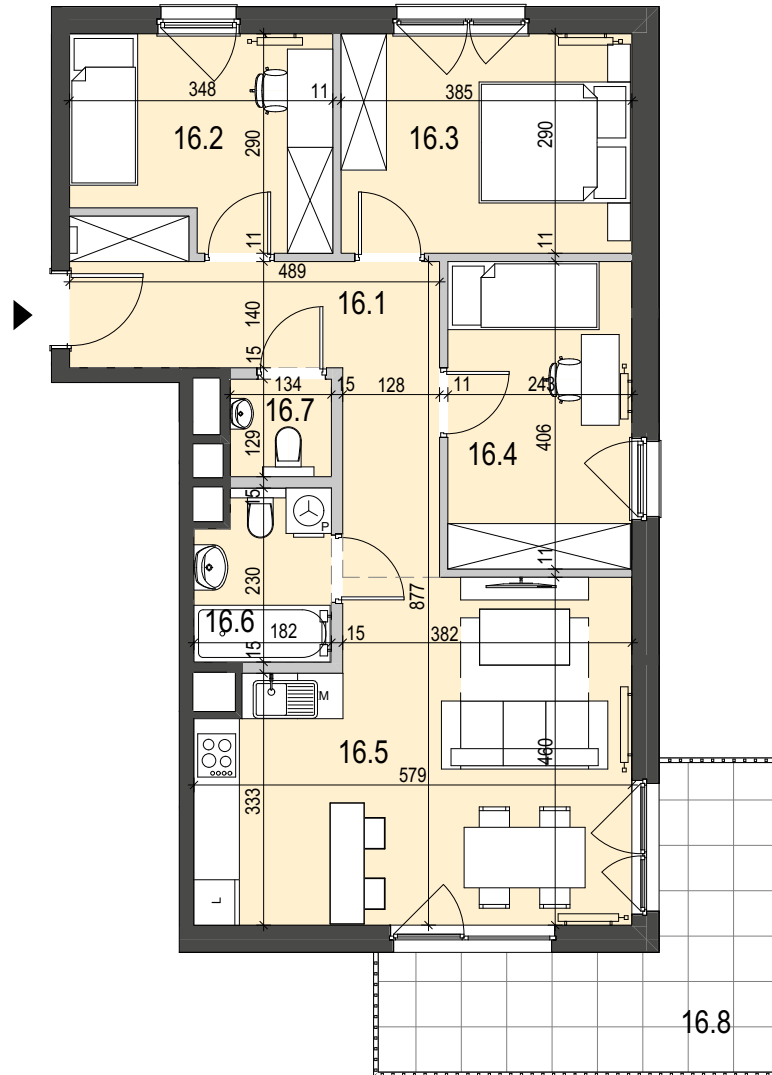


Oświęcim ul. Więźniów Oświęcimia



BUDYNEK A		
LOKAL	16	
PIĘTRO	4	
POW. UŻYTKOWA	70,89 m²	
16.1	HOL	11,36
16.2	POKÓJ 1	9,09
16.3	SYPIALNIA	11,16
16.4	POKÓJ 2	9,89
16.5	SALON Z ANEKSEM	23,75
16.6	ŁAZIENKA	3,92
16.7	WC	1,72
16.8	BALKON	12,38
	POWIERZCHNIA POD ŚCIANKAMI DO DEMONTAŻU	3,11

POŁOŻENIE NA KONDYGNACJI

