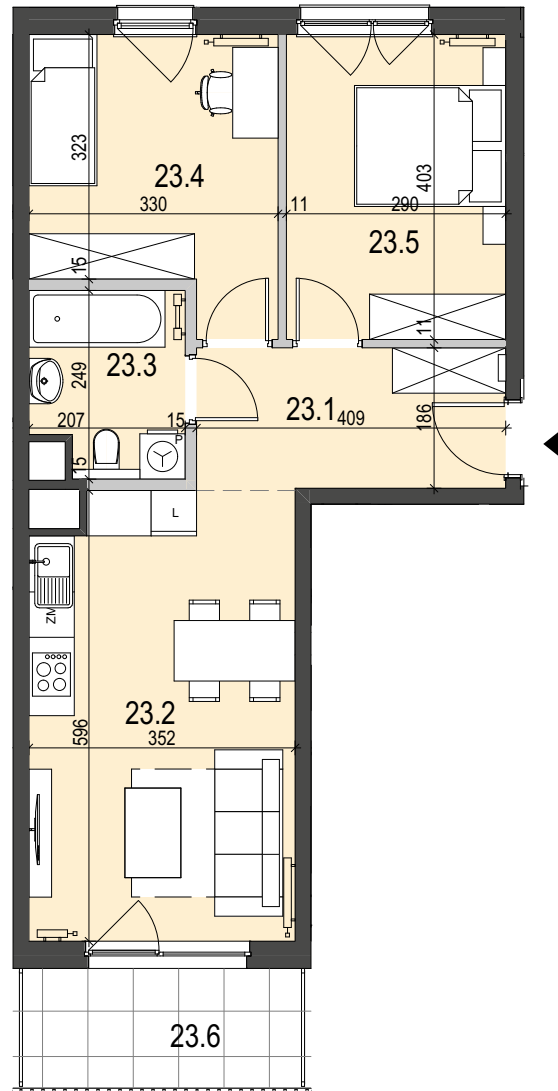
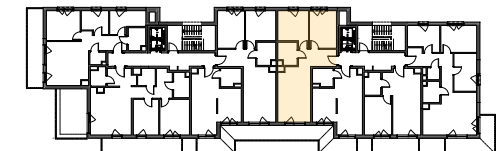


Oświęcim ul. Więźniów Oświęcimia



BUDYNEK A		
LOKAL	23	
PIĘTRO	5	
POW. UŻYTKOWA		56,19 m²
23.1	HOL	7,63
23.2	SALON Z ANEKSEM	20,52
23.3	ŁAZIENKA	4,82
23.4	POKÓJ	11,52
23.5	SYPIALNIA	11,70
23.6	BALKON	5,91
	POWIERZCHNIA POD ŚCIANKAMI DO DEMONTAŻU	1,82

POŁOŻENIE NA KONDYGNACJI



PROJEKTANT
IONarchitekci
www.ionarchitekci.pl

ŚCIANA Z MOŻLIWOŚCIĄ ROZBIÓRKI
ŚCIANA NIEROZBIERALNA

1) Aranżacja mieszkania przedstawiona na rysunku jest przykładowa;
2) Wymiary pomieszczeń, lokalizację przyborów sanitarnych i inne podano na podstawie projektu budowlanego. W toku budowy mogą wystąpić różnice w stosunku do stanu wynikającego z projektu, wynikające ze specyfiki prac budowlanych;
3) Przedstawiona oferta ma charakter informacyjny, nie stanowi oferty handlowej w myśl przepisów KC.