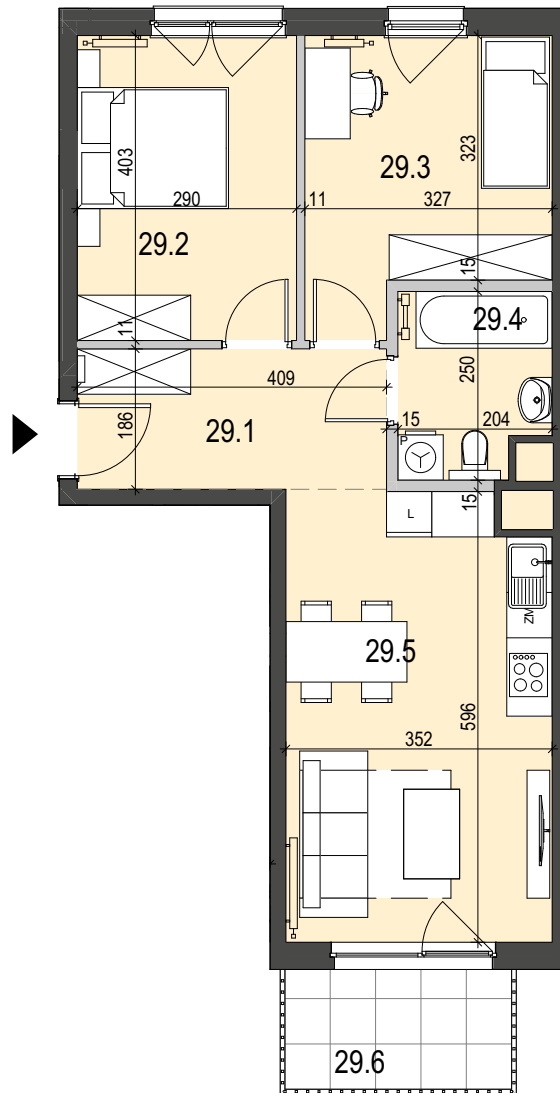
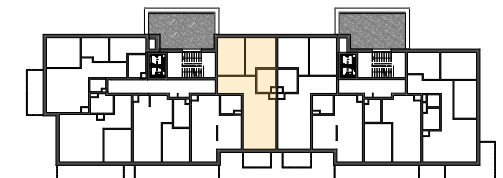


Oświęcim ul. Więźniów Oświęcimia



BUDYNEK A		
LOKAL	29	
PIĘTRO	1	
POW. UŻYTKOWA		56,04 m²
29.1	HOL	7,59
29.2	SYPIALNIA	11,70
29.3	POKÓJ	11,44
29.4	ŁAZIENKA	4,75
29.5	SALON Z ANEKSEM	20,56
29.6	BALKON	4,76
	POWIERZCHNIA POD ŚCIANKAMI DO DEMONTAŻU	1,81

POŁOŻENIE NA KONDYGNACJI



PROJEKTANT
IONarchitekci
www.ionarchitekci.pl

ŚCIANA Z MOŻLIWOŚCIĄ ROZBIÓRKI
ŚCIANA NIEROZBIERALNA

1) Aranżacja mieszkania przedstawiona na rysunku jest przykładowa;
2) Wymiary pomieszczeń, lokalizację przyborów sanitarnych i inne podano na podstawie projektu budowlanego. W toku budowy mogą wystąpić różnice w stosunku do stanu wynikającego z projektu, wynikające ze specyfiki prac budowlanych;
3) Przedstawiona oferta ma charakter informacyjny, nie stanowi oferty handlowej w myśl przepisów KC.