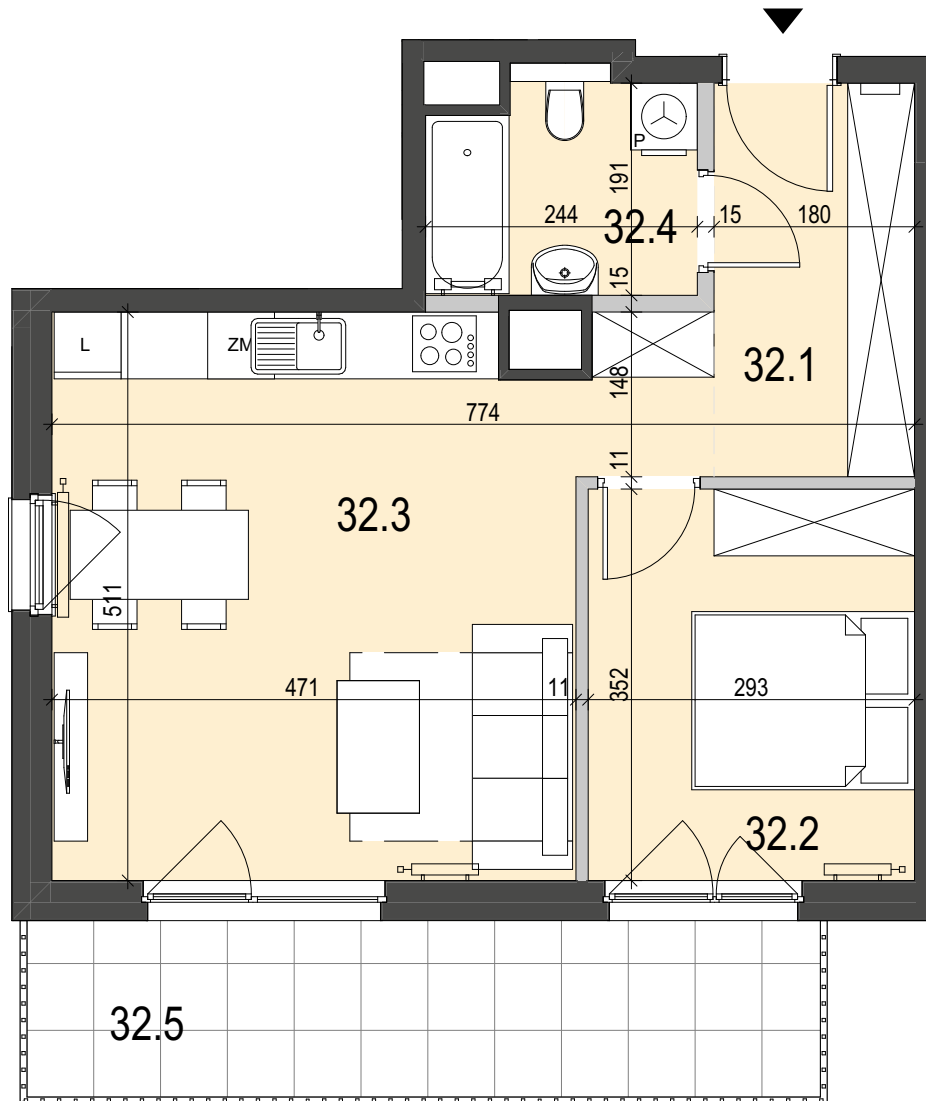
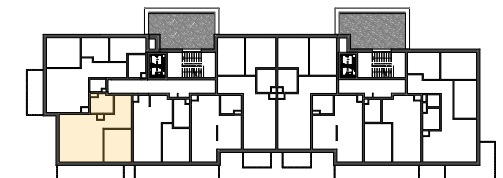


Oświęcim ul. Więźniów Oświęcimia



BUDYNEK A		
LOKAL	32	
PIĘTRO	1	
POW. UŻYTKOWA	46,59 m²	
32.1	HOL	6,36
32.2	SYPIALNIA	10,30
32.3	SALON Z ANEKSEM	25,34
32.4	ŁAZIENKA	4,59
32.5	BALKON	11,29
	POWIERZCHNIA POD ŚCIANKAMI DO DEMONTAŻU	1,27

POŁOŻENIE NA KONDYGNACJI



PROJEKTANT
IONarchitekci
www.ionarchitekci.pl

ŚCIANA Z MOŻLIWOŚCIĄ ROZBIÓRKI
ŚCIANA NIEROZBIERALNA

1) Aranżacja mieszkania przedstawiona na rysunku jest przykładowa;
2) Wymiary pomieszczeń, lokalizację przyborów sanitarnych i inne podano na podstawie projektu budowlanego. W toku budowy mogą wystąpić różnice w stosunku do stanu wynikającego z projektu, wynikające ze specyfiki prac budowlanych;
3) Przedstawiona oferta ma charakter informacyjny, nie stanowi oferty handlowej w myśl przepisów KC.