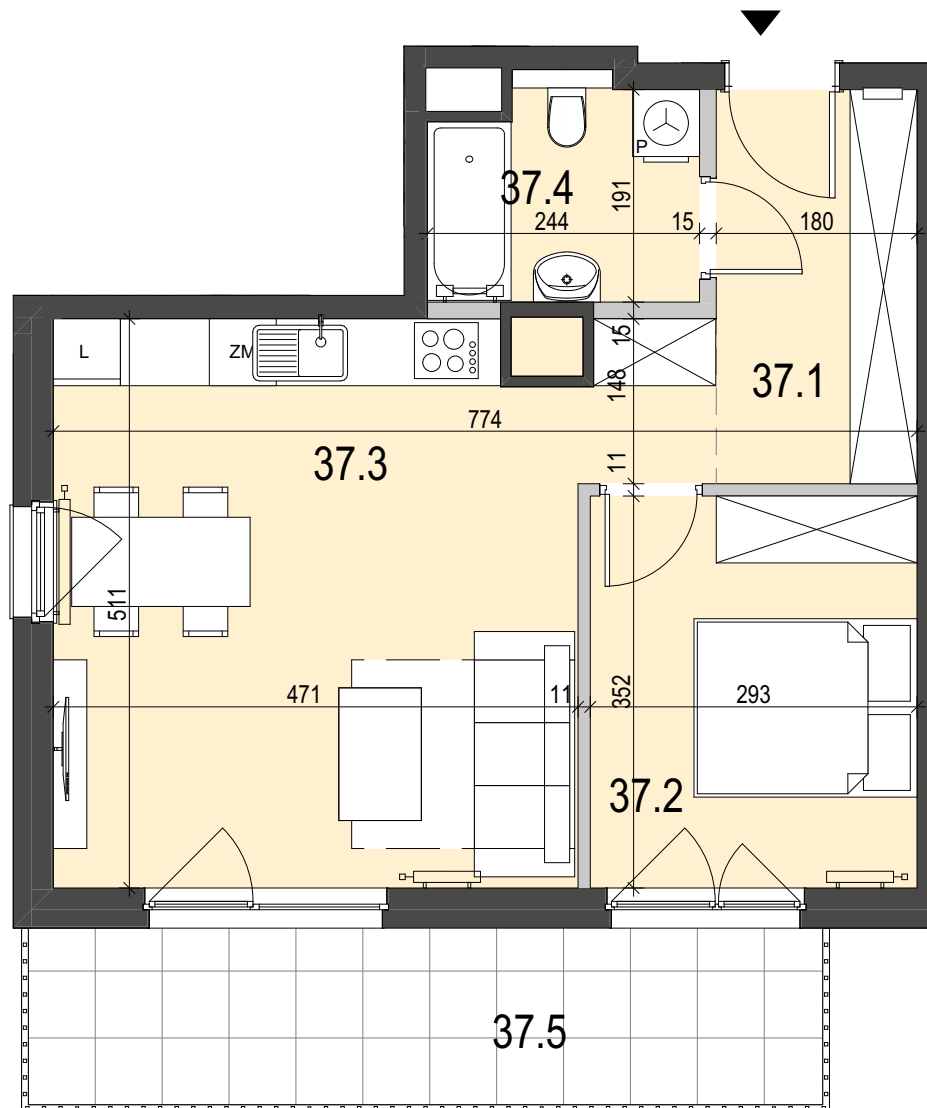
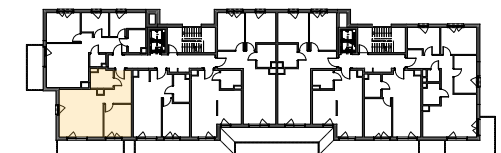


Oświęcim ul. Więźniów Oświęcimia



BUDYNEK A	
LOKAL	37
PIĘTRO	2
POW. UŻYTKOWA	46,59 m²
37.1	HOL 6,36
37.2	SYPIALNIA 10,30
37.3	SALON Z ANEKSEM 25,34
37.4	ŁAZIENKA 4,59
37.5	BALKON 11,29
	POWIERZCHNIA POD ŚCIANKAMI DO DEMONTAŻU 1,27

POŁOŻENIE NA KONDYGNACJI



PROJEKTANT
IONarchitekci
 www.ionarchitekci.pl

- 1) Aranżacja mieszkania przedstawiona na rysunku jest przykładowa;
- 2) Wymiary pomieszczeń, lokalizację przyborów sanitarnych i inne podano na podstawie projektu budowlanego. W toku budowy mogą wystąpić różnice w stosunku do stanu wynikającego z projektu, wynikające ze specyfiki prac budowlanych;
- 3) Przedstawiona oferta ma charakter informacyjny, nie stanowi oferty handlowej w myśl przepisów KC.