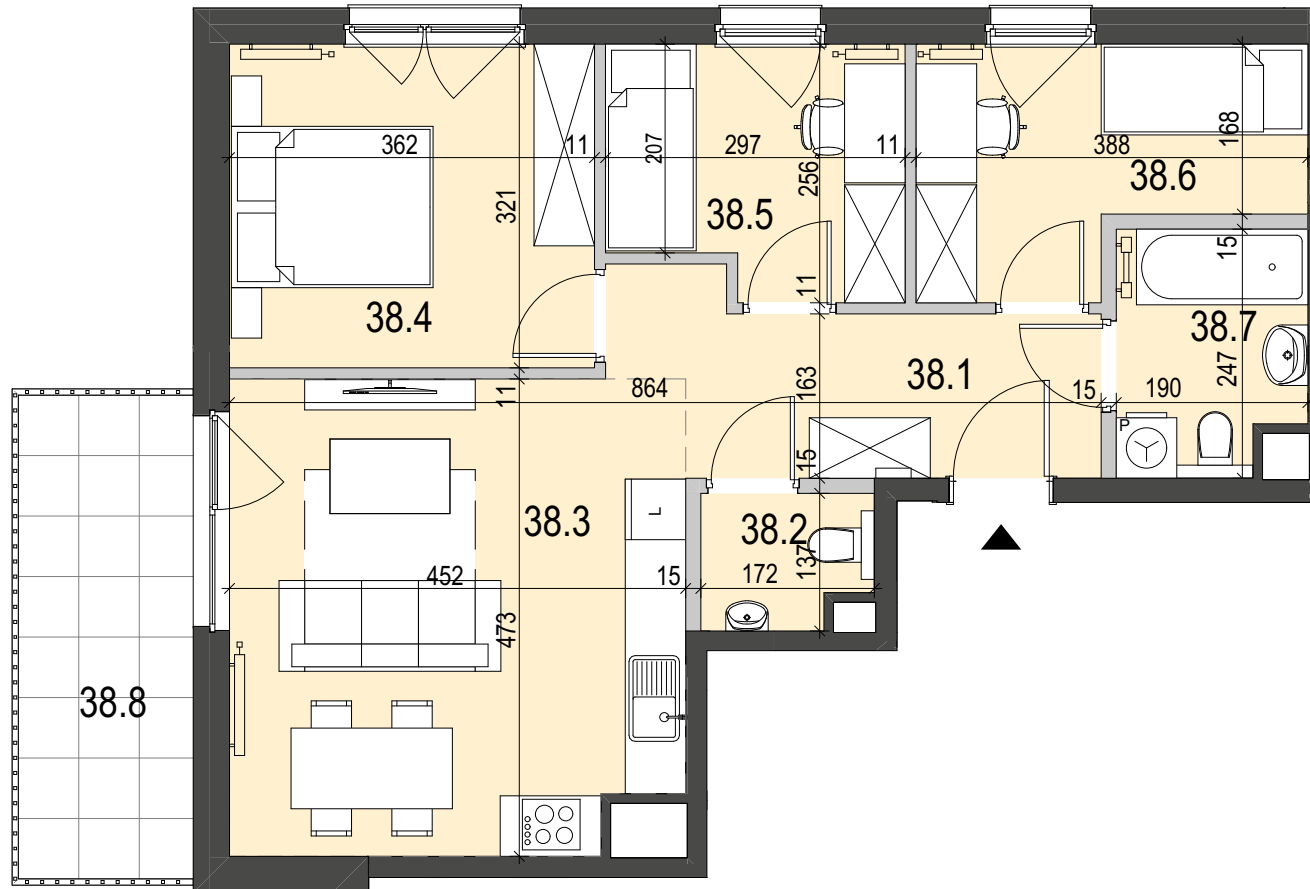


Oświęcim ul. Więźniów Oświęcimia



BUDYNEK A		
LOKAL	38	
PIĘTRO	2	
POW. UŻYTKOWA	<b>62,03 m<sup>2</sup></b>	
38.1	HOL	7,82
38.2	WC	2,16
38.3	SALON Z ANEKSEM	20,90
38.4	SYPIALNIA	11,62
38.5	POKÓJ 1	6,97
38.6	POKÓJ 2	8,16
38.7	ŁAZIENKA	4,40
38.8	BALKON	8,33
	POWIERZCHNIA POD ŚCIANKAMI DO DEMONTAŻU	2,81

#### POŁOŻENIE NA KONDYGNACJI

