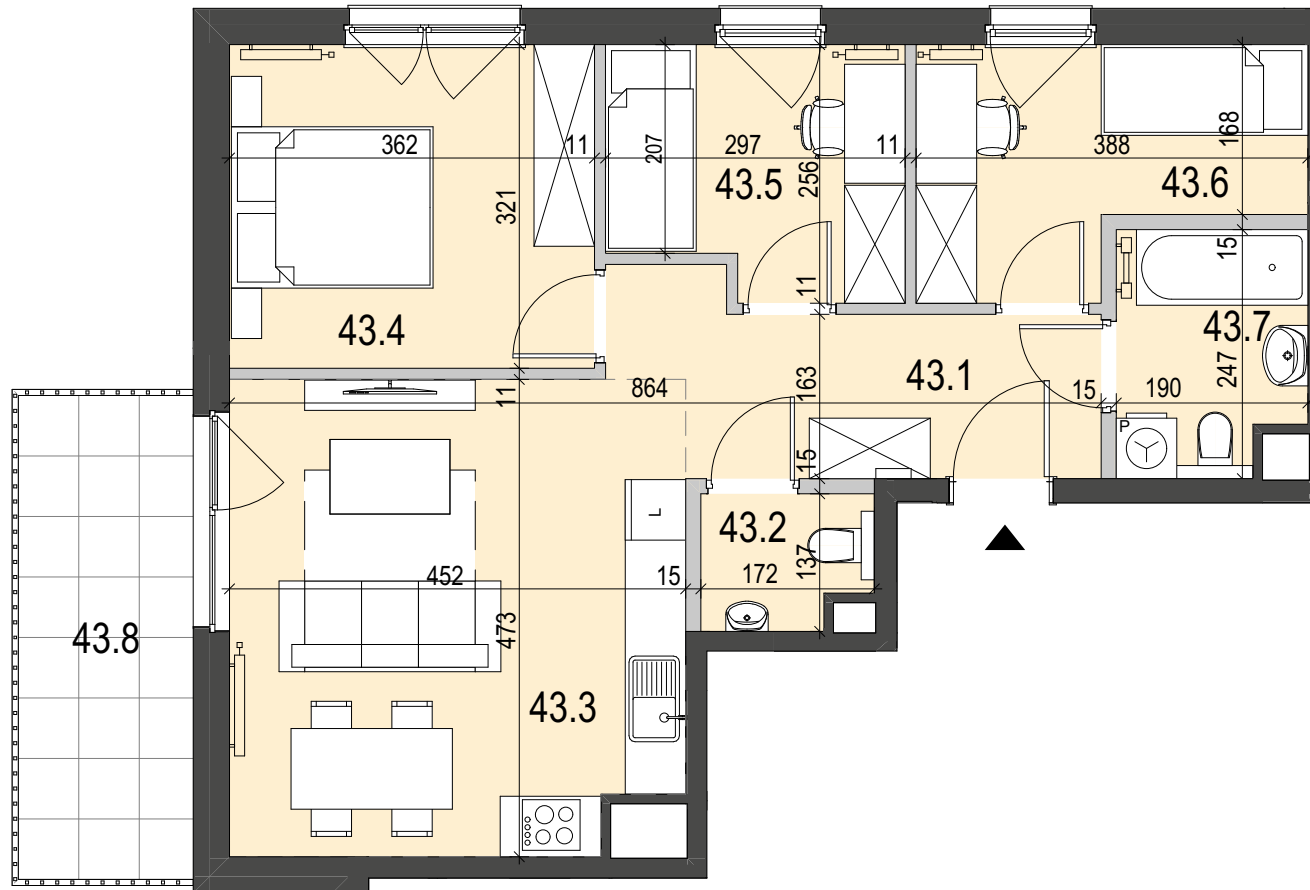
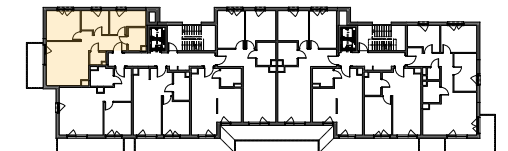


Oświęcim ul. Więźniów Oświęcimia



BUDYNEK A		
LOKAL	43	
PIĘTRO	3	
POW. UŻYTKOWA	62,03 m²	
43.1	HOL	7,82
43.2	WC	2,16
43.3	SALON Z ANEKSEM	20,90
43.4	SYPIALNIA	11,62
43.5	POKÓJ 1	6,97
43.6	POKÓJ 2	8,16
43.7	ŁAZIENKA	4,40
43.8	BALKON	8,33
	POWIERZCHNIA POD ŚCIANKAMI DO DEMONTAŻU	2,81

POŁOŻENIE NA KONDYGNACJI



PROJEKTANT
IONarchitekci
www.ionarchitekci.pl

ŚCIANA Z MOŻLIWOŚCIĄ ROZBIÓRKI
ŚCIANA NIEROZBIERALNA

1) Aranżacja mieszkania przedstawiona na rysunku jest przykładowa;
2) Wymiary pomieszczeń, lokalizację przyborów sanitarnych i inne podano na podstawie projektu budowlanego. W toku budowy mogą wystąpić różnice w stosunku do stanu wynikającego z projektu, wynikające ze specyfiki prac budowlanych;
3) Przedstawiona oferta ma charakter informacyjny, nie stanowi oferty handlowej w myśl przepisów KC.