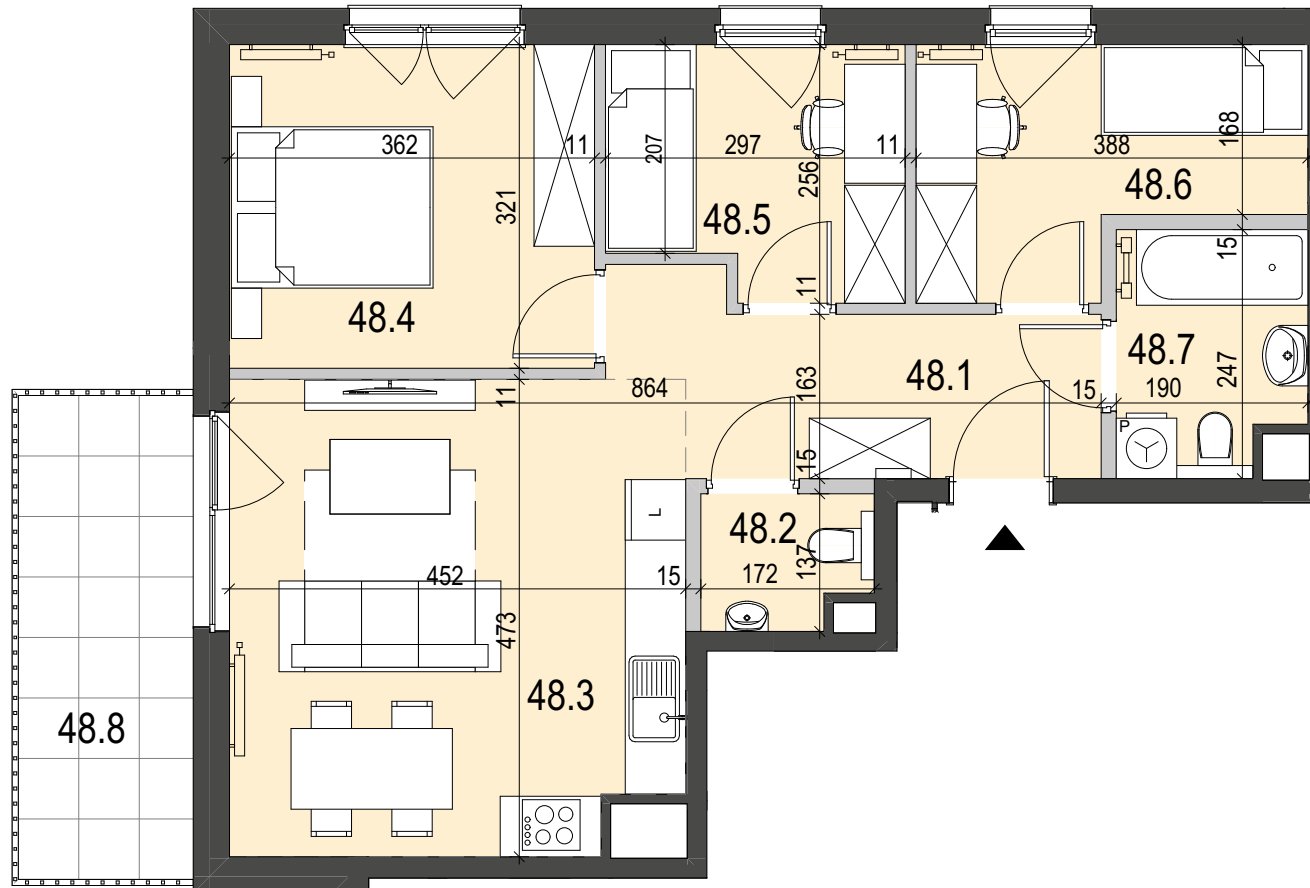




Oświęcim ul. Więźniów Oświęcimia



BUDYNEK A		
LOKAL	48	
PIĘTRO	4	
POW. UŻYTKOWA	62,03 m²	
48.1	HOL	7,82
48.2	WC	2,16
48.3	SALON Z ANEKSEM	20,90
48.4	SYPIALNIA	11,62
48.5	POKÓJ 1	6,97
48.6	POKÓJ 2	8,16
48.7	ŁAZIENKA	4,40
48.8	BALKON	8,33
	POWIERZCHNIA POD ŚCIANKAMI DO DEMONTAŻU	2,81

POŁOŻENIE NA KONDYGNACJI

