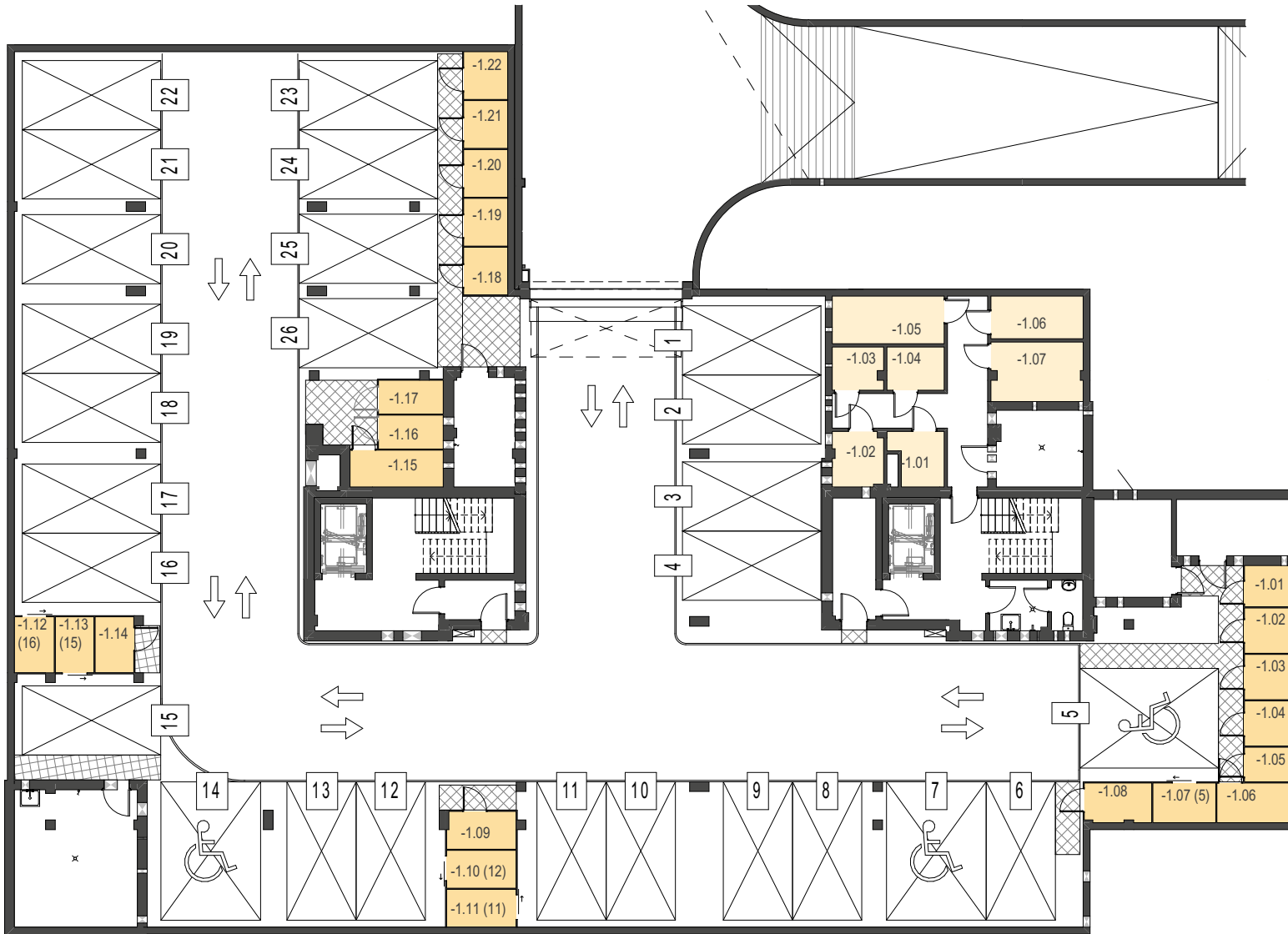


# Oświęcim ul. Więźniów Oświęcimia



BUDYNEK: A      PIĘTRO: GARAŻ

KOMÓRKI LOKATORSKIE      POM. NA JEDNOŚLADY

( ) POM. JEDNOŚL. PRZYPISANE DO MIEJSCA PARKINGOWEGO

DOJŚCIA KOMUNIKACYJNE

|            |               |      |
|------------|---------------|------|
| -1.01      | KOM. LOK      | 3,46 |
| -1.02      | KOM. LOK      | 3,59 |
| -1.03      | KOM. LOK      | 2,81 |
| -1.04      | KOM. LOK      | 3,22 |
| -1.05      | KOM. LOK      | 6,95 |
| -1.06      | KOM. LOK      | 5,13 |
| -1.07      | KOM. LOK      | 7,04 |
| -1.01      | POM. JEDNOŚL. | 2,61 |
| -1.02      | POM. JEDNOŚL. | 2,86 |
| -1.03      | POM. JEDNOŚL. | 2,86 |
| -1.04      | POM. JEDNOŚL. | 2,86 |
| -1.05      | POM. JEDNOŚL. | 2,19 |
| -1.06      | POM. JEDNOŚL. | 3,94 |
| -1.07 (5)  | POM. JEDNOŚL. | 3,26 |
| -1.08      | POM. JEDNOŚL. | 3,43 |
| -1.09      | POM. JEDNOŚL. | 3,39 |
| -1.10 (12) | POM. JEDNOŚL. | 3,44 |
| -1.11 (11) | POM. JEDNOŚL. | 3,44 |
| -1.12 (16) | POM. JEDNOŚL. | 2,92 |
| -1.13 (15) | POM. JEDNOŚL. | 2,83 |
| -1.14      | POM. JEDNOŚL. | 2,83 |
| -1.15      | POM. JEDNOŚL. | 4,48 |
| -1.16      | POM. JEDNOŚL. | 2,86 |
| -1.17      | POM. JEDNOŚL. | 2,86 |
| -1.18      | POM. JEDNOŚL. | 2,75 |
| -1.19      | POM. JEDNOŚL. | 2,75 |
| -1.20      | POM. JEDNOŚL. | 2,75 |
| -1.21      | POM. JEDNOŚL. | 2,75 |
| -1.22      | POM. JEDNOŚL. | 2,75 |

PROJEKTANT  
**ION**architekci  
www.ionarchitekci.pl

- 1) Aranżacja mieszkania przedstawiona na rysunku jest przykładowa;
- 2) Wymiary pomieszczeń, lokalizację przyrządów sanitarnych i inne podano na podstawie projektu budowlanego. W toku budowy mogą wystąpić różnice w stosunku do stanu wynikającego z projektu, wynikające ze specyfiki prac budowlanych;
- 3) Przedstawiona oferta ma charakter informacyjny, nie stanowi oferty handlowej w myśl przepisów KC.