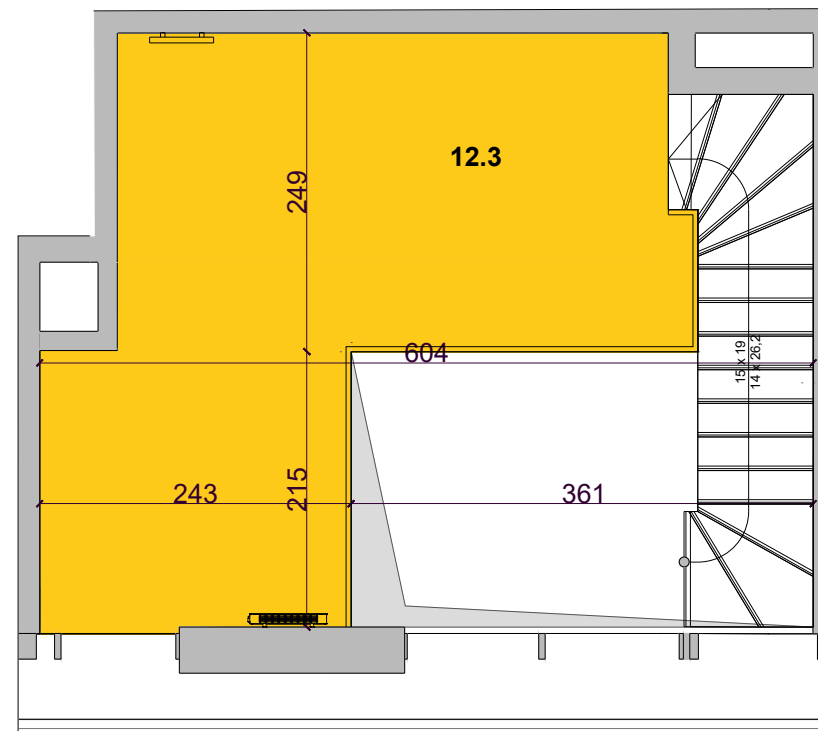
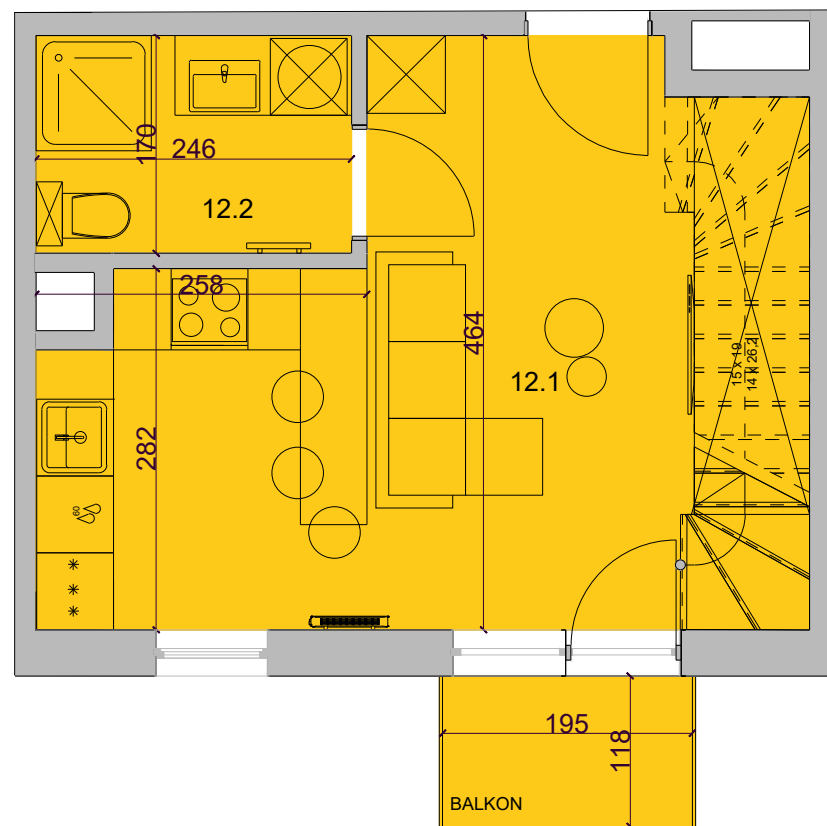


Kraków, ul.Zakrzowiecka



M12



LOKAL MIESZKALNY: M12 (z antresolą)		
PIĘTRO: 1		
nr.pom	nazwa	pow. użytkowa(m ²)
POZIOM 1		
M12.1	SALON Z ANEKSEM	22,40
M12.2	ŁAZIENKA	4,19
RAZEM:		26,59
ANTRESOLA		
M12.3	ANTERSOLA	16,27
RAZEM CAŁOŚĆ:		42,86
	BALKON	2,30

- 1) Aranżacja mieszkania przedstawiona na rysunku jest przykładowa;
- 2) Wymiary pomieszczeń, lokalizację przyborów i inne podano na podstawie projektu budowlanego. W toku budowy mogą wystąpić różnice w stosunku do stanu wynikającego z projektu, wynikające ze specyfikacji budowlanych
- 3) Przedstawiona oferta ma charakter informacyjny, nie stanowi ofert handlowej w myśli przepisów KC.