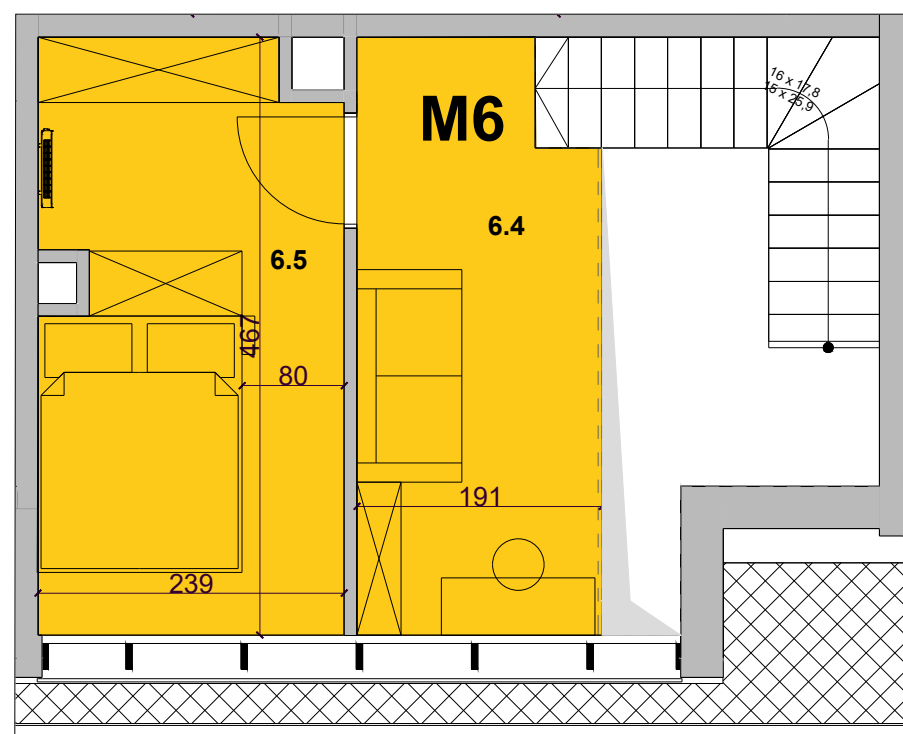
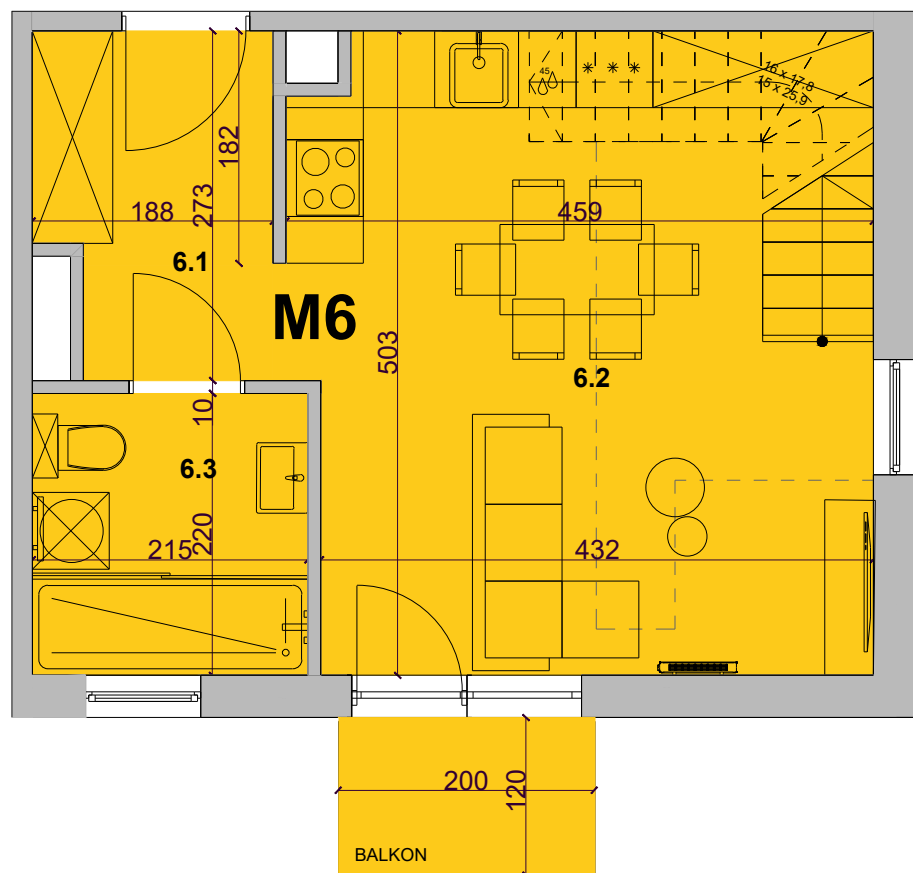


Kraków, ul.Zakrzowiecka



M6



LOKAL MIESZKALNY: M6 (z antresolą)		
PIĘTRO: 1		
nr.pom	nazwa	pow. użytkowa(m ²)
POZIOM 1		
M6.1	HOL	4,71
M6.2	SALON Z ANEKSEM	22,29
M6.3	ŁAZIENKA	4,73
RAZEM:		31,73
ANTRESOLA		
M6.4	GABINET	10,69
M6.5	POKÓJ	8,48
RAZEM CAŁOŚĆ:		50,90
	BALKON	2,40

- 1) Aranżacja mieszkania przedstawiona na rysunku jest przykładowa;
- 2) Wymiary pomieszczeń, lokalizację przyborów i inne podano na podstawie projektu budowlanego. W toku budowy mogą wystąpić różnice w stosunku do stanu wynikającego z projektu, wynikające ze specyfikacji budowlanych
- 3) Przedstawiona oferta ma charakter informacyjny, nie stanowi ofert handlowej w myśli przepisów KC.